

Michaela Schäfer



Taschen selber nähen

Dein Lieblingsmodell für jeden Look

mit
kr
ea
tiv

Mit 4 Schnittmusterbogen

Inhaltsverzeichnis

Basic-AddOns & Personalisierung	Seite 6
Vorwort	Seite 9
Grundlagen & Fachbegriffe	Seite 10



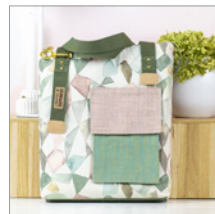
Handtasche
ohMolli
Seite 15



Rucksack /
Umhängetasche
ohNicci
Seite 23



Saddle-Bag
ohSaddi
Seite 33



Shopper
ohDaggi
Seite 41



Bauchtasche
ohLilli
Seite 51



Handytasche
ohMelli
Seite 57



Tablet-Hülle
ohPaddi
Seite 63



Schmink-
Täschchen
ohGerri
Seite 71



Utensilo
ohGloori
Seite 77



Taschenschal
ohTwilli
Seite 83

Näh-Tutorials für die Basic-AddOns	Seite 86
Danke	Seite 118

Basic-AddOns & Personalisierung

Alle Taschen in diesem Buch können mit verschiedenen Basic-AddOns, Zusatz-Tutorials und Tragegurt-Varianten individualisiert werden. Damit du einen kleinen Überblick über diese Optionen erhältst und dir somit deine oh meéla-Bag ganz nach deinen Bedürfnissen nähen kannst, stelle ich dir hier kurz und knapp die verschiedenen Möglichkeiten vor. Alle Schnittteile sowie die entsprechenden Positionen findest du auf den jeweiligen Taschen-Schnittmustern. Die Kurzanleitungen zu den Näh-schritten und -techniken findest du im Kapitel »Näh-Tutorials für die Basic-AddOns« ab Seite 86.

Basic-AddOns



Magnetknöpfe setzen

Taschenklappe & Einsteckfach



Taschenklappe nähen

Außentasche



Teilungen nähen

Außen- & Innentasche



Aufhängungen nähen

verschiedene Positionen



Reißverschlussfach nähen

Außen- & Innentasche



Einsteckfach nähen

Außen- & Innentasche



Aufnähfach nähen
verschiedene Positionen



Schlüssel-Aufhängung nähen
Innentasche



Reißverschluss zur Schließung nähen
Innentasche

Dekorative AddOns



Stepstoff selbst herstellen
Außentasche
Taschenklappe/Boden



Paspel selbst herstellen
Außentasche
Taschenklappe/Seitenteile



Dekostreifen nähen
Außentasche/Außenteil
Vorderteil/Taschenklappe

Verschiedene Tragegurt-Varianten

Verschiedene Tragegurte (doppellagig/4-fache Dicke) in den Breiten 2,5 cm und 4,0 cm für Kunstleder und Webware sowie einen gedoppelten Tragehenkel nähen, z.B.:



Tragegurt 2,5 cm
doppellagig/4-fache Dicke
Kunstleder/Webware



Tragegurt 4,0 cm
doppellagig/4-fache Dicke
Kunstleder/Webware



gedoppelter Tragehenkel
doppellagig
Kunstleder/Webware



Statement-Tragegurt (2-teilig)
Gurtband



Trägerende oder -verengung
mit und ohne Verstellfunktion
Kunstleder/SnapPap/Kork

Vorwort

Herzlich willkommen zu deiner kreativen Auszeit. Lass uns genau jetzt deine »DIY«-Tasche nähen!

Doch vorab noch ein paar kurze Fakten über mich und mein Label oh meéla. Ich bin Michi, ausgebildete Bankkauffrau und selbstständige Designerin. Mein Motto »einfach mal machen« zieht sich tatsächlich schon durch mein ganzes Leben. Ich begeistere mich schon immer fürs Machen. Ob nun familiär oder beruflich, das Handwerkliche, Dekorative und Kreative begleitet mich in allen Lebenslagen.

Im Februar 2019 gründete ich mein Label oh meéla, das sich komplett auf das Finish durch klassisch trendige und stylische Taschen-eBooks konzentriert. Ich möchte dir mit meinen zeitgemäßen Taschen ein Gefühl von Catwalk und Lebendigkeit vermitteln. Nichts ist schöner, als ein passendes Accessoire zu deinem Look. Ich setze dabei auf klare Linien, einfache sowie auch mal fordernde Schnitte, mit ganz viel Detailverliebtheit.

Mit diesem Taschen-Nähbuch möchte ich dich dazu einladen, deine Alltagsbegleiter zu den verschiedensten Anlässen und für die verschiedensten Nutzungsmöglichkeiten ganz nach deinen Wünschen und Bedürfnissen zu gestalten und zu nähen.

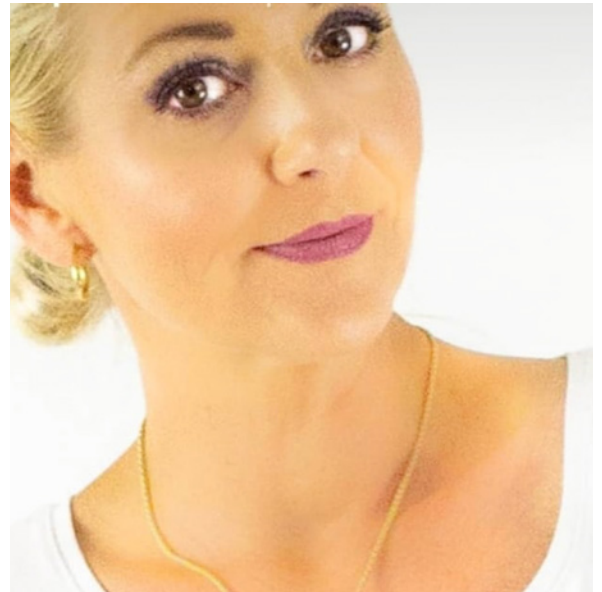
Du findest hier einige Kurz-Anleitungen, Ideen und Inspirationen für elegante, sportliche, legere,

stylische, praktische Taschen, Täschen & Accessoires in verschiedenen Größen und Nähleveln.

Du arbeitest dich hierbei einmal quer durch deinen Stoff- & Zubehörschrank.

Happy sewing

Michi





Handtasche * ohMolli

Die Puristische

ohMolli ist eine cleane Handtasche in einer harmonisch weiblichen Form mit Taschenklappe.

Die Außentasche ist clean gehalten und macht es möglich, hier im tollen Materialmix oder mit Steppungen zu arbeiten. Im Inneren befindet sich ein Einsteck- und Reißverschluss-Fach nebst Schlüssel-Aufhängung.

Mein Hingucker-Tipp

Stelle deine Paspel für die Taschenklappe selbst her. Eine Kurzanleitung findest du im Kapitel »Näh-Tutorials für die Basic-AddOns« ab Seite 99.

Material

- **Außenstoff:** Kunstleder, Cord, Canvas, Jeans, Oilskin, Webware
Maße (HxB): 50 x 140 cm
- **Innenstoff:** Canvas, Webware
Maße (HxB): 50 x 140 cm
- **Vlieseinlage** nach Wunsch (siehe Vlieskunde, Seite 11), Maße siehe Außen- bzw. Innenstoff
- **Zubehör:** 1-2x Magnetknöpfe (Taschenklappe); 2x D-Ringe 2,5 cm (Aufhängung); 2x Karabiner 2,5 cm oder 4,0 cm bzw. fertigen Taschengurt oder Taschenkette
- **Optional:** 1x Endlosreißverschluss 23 cm plus je 1 Zipper in 3 – 3,4 cm Breite (Reißverschluss-Fach); 1x Karabiner 2,5 cm oder Schnapping klein (Schlüssel-Aufhängung); 1x Schieber 2,5 cm oder 4,0 cm (Tragegurt); 4-8x Hohnieten

Level: 1-2 * leicht-mittel

Schnittmuster-Bogen:

Nr. 2, schwarz – 01 ohMolli

Maße (HxBxT): 23 x 28/36 x 9 cm

Zuschnitt für ohMolli

- **Außenstoff:** 1x Außenteil vorne, je 1x Außenteil hinten oben und Außenteil hinten unten, 2x Taschenklappe (optional je 1x Außen- und Innenstoff), 2x Aufhängung
optional: 1x Tragegurt und/oder 1x Tragehenkel
- **Innenstoff:** 2x Innenteil (optional mit Teilung, dann oberer Teil aus Außenstoff)
optional: 1x Reißverschlussfach, 2x Einsteckfach, 1x Schlüssel-Aufhängung
- **Vlieseinlage:** je 2x Außenteile, 2x Taschenklappe, 2x Innenteil
optional: 1x Reißverschluss-, 2x Einsteckfach (siehe »Grundlagen & Fachbegriffe« ab Seite 11)



1. Schritt

Bereite alle Zuschnitte mit den Verstärkungen, Knipsen, Nahtlinien und Markierungen sowie deinen Wunsch-Optionen (hier z.B. Paspel an der Taschenklappe, siehe Seite 99) vor.

Optional: Denk an die Teilungen in der Innentasche (siehe Seite 90) und nähe die Aufhängungen (siehe Seite 91) fertig.

Setze die beiden Magnetknöpfe (siehe Seite 87) auf den inneren Teil der Taschenklappe und auf das vordere Außenteil.

2. Schritt

Nähe die Taschenklappe, wie im Kapitel »Näh-Tutorials für die Basic-AddOns« erklärt.

Tipps

Eine zusätzliche Steppung auf der äußeren Taschenklappe sowie eine eingenahte Paspel hübschen den cleanen Look auf.



3. Schritt

Fixiere die Taschenklappe rechts auf rechts mittig an der oberen Kante des unteren »Außenteils hinten«.

Die Innenseite der Taschenklappe mit den Knöpfen zeigt zu dir.

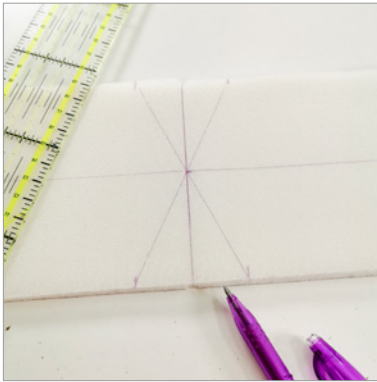
Genau an dieser Kante fixierst du ebenfalls rechts auf rechts das obere »Außenteil hinten« mit der unteren Kante und steppst alle Lagen aufeinander.

Steppe die Nahtzugabe auf dem unteren Teil knappkantig ab.

Näh-Tutorials für die Basic-AddOns

Steppstoff selbst herstellen

Besonders toll machen sich diese Muster-Steppstoffe an der äußeren Taschenklappe. Sei ein wenig kreativ und gestalte dir dein Muster einfach selbst.

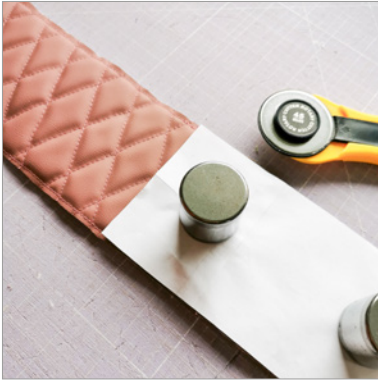


Beispiel: Boden-Seiten-Teil aus Kunstleder der Saddle-Bag ohSaddi (Seite 33) mit einem Rautenmuster, verstärkt mit 0,5 cm dickem Schaumstoff.

Nimm das Schnittteil und schneide den Hauptstoff sowie die Verstärkung (z.B. Stylevil) ca. 2 cm breiter zu. Auf der linken Stoffseite fixiere die Verstärkung mit Sprühkleber oder bügele sie auf.



Zeichne mit einem Trickmarker und Lineal dein Muster auf der Verstärkung oder dem Hauptstoff ein. Markiere die Mittelpunkte und beginne von dort das Muster aufzuzeichnen. So kannst du auch später das Schnittteil genau mittig auflegen. Steppe mit einem Geradstich deiner Wahl oder einem engen Zickzackstich die Linien ab. Ich nutze den Geradstich 3,0.



Lege das Papier-Schnittteil an den Mittelpunkten auf dein Nähstück und zeichne die Umrisse nach. Steppe ca. 0,5 cm innerhalb der Nahtzugabe den Umriss ab. Schneide den Stoff an der eben eingezeichneten Linie aus.

Optional: Versäubere mit einem Zickzackstich die Außenkanten.

Magnetknöpfe setzen



Magnetknöpfe kannst du vielfältig einsetzen. Zum Beispiel zum Schließen der Taschenklappe oder des Einsteckfaches. Du benötigst zwei Teile plus zwei Unterlegscheiben. Setze den dickeren Teil auf das Hauptteil und den schmaleren Teil z.B. an der Taschenklappe oder dem Einsteckfach.

Tipp: Dünnere Stoffe immer im Knopfbereich mit Wonderdots, einem Stück Vlies oder Kunstleder verstärken.

Danke

Ein herzliches Dankeschön geht an meinen Material-Sponsor



Im Snaply-Shop unter www.snaply.de bleibt tatsächlich kein Taschennäher-Wunsch offen.

Ich bedanke mich von ganzem Herzen bei meinen oh meéla-Ladies Anja, Ines, Nathalie, Anja und Ute, die mich tatkräftig in wirklich allen Belangen unterstützt haben.

Ihr seid einfach so tolle Frauen mit einem unfassbar großen Herz.

Besuch sehr gerne ihre Instagram-Accounts.

Anja: @dieresi1070

Ines: @stell_amoris

Nathalie: @klusn.a

Anja: @oma_gertrud_

Ute: @atelier.fraeulein.ute

Des Weiteren möchte ich mich beim mitp-Verlag und meiner wundervollen Lektorin Janina bedanken, die mir das große Vertrauen für mein erstes

Kreativ-Buch geschenkt haben und jederzeit mit Rat und Tat zur Seite standen.

Es war mir eine große Ehre mit roten Wangen vor lauter Freude und Aufregung.

Auch meiner fantastischen Familie, die wirklich in allen Lebenslagen voll und ganz hinter mir steht und auch hier mich »einfach machen« lassen, danke ich aus tiefstem Herzen.

Meine Mama Doris platzt vor Stolz, obwohl sie manchmal nicht ganz versteht, was ich da eigentlich mache.

Widmen möchte ich dieses Buch meinem Papa Klaus, der für mich einfach unvergessen, ganz fest verankert in meinem Herzen lebt.

Social Media Links:

Instagram: @oh_meela

https://www.instagram.com/oh_meela

Facebook: @ohmeela.de

<https://www.facebook.com/ohmeela.de>

Alle meine oh meéla-eBooks nebst zauberhaften Free-eBooks findest du bei meinem Partner-Händlershop Snaply unter <https://www.snaply.de/schnittmuster/designer/ohmeela/>